

ENTRE APPROPRIATIONS ET RÉINVENTIONS :

LE TERRITOIRE COMME OBJET DE CRÉATION COLLECTIVE

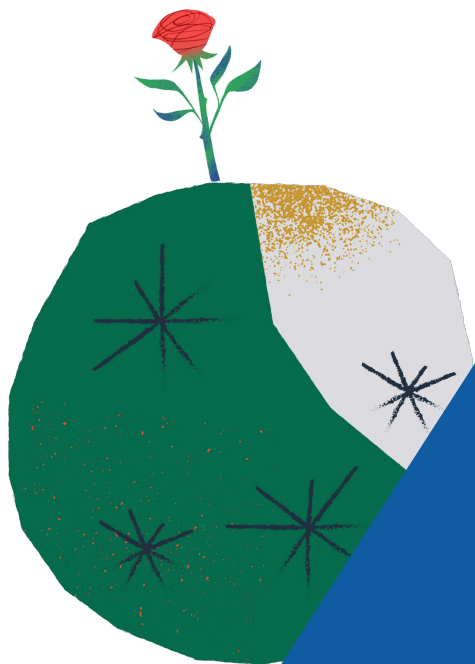
JEUDI 20 JUIN 2024 [14H > 16H]

Maison de la Recherche en Humanités
et Sciences Sociales | Salle Bleue
Av. Olivier Messiaen, 72000 Le Mans

CONFÉRENCE DE

Damien DEVILLE,
Docteur en géographie,
chercheur associé au
laboratoire Médiations,
Paris-Sorbonne

SUIVIE D'UNE TABLE-RONDE



OUVERT À TOUS

PROGRAMME

CONFÉRENCE | 14H-14H45

Faire de chaque lieu une terre de relations

Par **Damien Deville**, Docteur en géographie,
chercheur associé au laboratoire Médiations, Paris-Sorbonne

Conférencier invité de ce séminaire, Damien Deville s'attache aux façons dont les habitants d'un lieu peuvent prendre conscience des lieux et retrouver le sentiment géographique. Ses terrains l'emmènent fréquemment dans des territoires de la France périurbaine dont l'identité a souffert au cours de l'histoire, comme ce fut par exemple le cas pour les Cévennes après une désindustrialisation difficile. Il promeut le dépassement des frontières disciplinaires au sein d'approches combinant géographie, poésie et immersivité, pour repenser les lieux selon les termes d'une nouvelle « écologie relationnelle ». Il est l'auteur de *Toutes les couleurs de la Terre* (Tana 2020), d'un livre d'entretiens avec Augustin Berque, *Entendre la Terre* (Le Pommier, 2022), et de *La Société jardinière* (Le Pommier, 2023).

TABLE-RONDE | 14H45-15H30

L'atlas social du Mans, un observatoire propice à la diffusion de la connaissance géographique et aux échanges pluridisciplinaires

Par **Guillaume Bailly**, Maître de conférences en géographie au
laboratoire ESO, UMR CNRS 6590, Le Mans Université

Co-porteur de l'Atlas Social de la métropole du Mans, Guillaume Bailly reviendra sur ce projet qui fédère un collectif de chercheuses et chercheurs en sciences sociales. Le projet compile une collection de planches thématiques. Les différents textes en ligne visent à fournir au grand public un éclairage distancié des réalités territoriales de la métropole mancelle.

Quels territoires pour se construire ? Pratiques et esthétiques de la mobilité étudiante

Par **Elisabeth Lamothe**, Maîtresse de conférences en études nord-américaines au laboratoire 3L.AM, Le Mans Université

ItinErrances repose sur la synergie entre des enseignements portant sur les littératures et les arts du voyage et de l'exploration et des recherches menées dans différents laboratoires à Le Mans Université. Le projet cherche à valoriser les travaux des étudiants et à les inviter à la création à partir de leur propre expérience, pour proposer une œuvre originale écrite, filmée, peinte, dessinée ou photographiée sur le thème des itinéraires et des voyages locaux, nationaux ou internationaux réalisés dans le cadre privé ou le cadre de leurs études.

À l'écoute d'un lieu : récit polyphonique d'une démarche de composition à partir d'expériences sonores collectives

Par **Caroline Venaille**, Maîtresse de conférences en sciences du langage au laboratoire CREN, Le Mans Université

CreaSons est une mise en relation de personnes qui habitent un même lieu à travers une attention portée à l'écoute. En s'inscrivant dans le champ des études des paysages sémiolinguistiques en contextes éducatif et formatif, cette recherche-crédation participative interroge le rapport au sonore dans l'espace public comme signe porteur de sens socio-construits face à des discours circulants d'homogénéisations sonore et linguistique.

ECHANGES AVEC LE PUBLIC | 15H30-16H

Événement ouvert à tous, entrée libre

Pour toute information : diagonales@univ-lemans.fr

RÉSUMÉ

Ce séminaire sera l'occasion de s'intéresser au territoire en tant qu'espace vécu et perçu (Lefebvre 1974). En effet, les lieux où se déploie la cité ne prennent sens qu'à travers une dimension symbolique tissée d'affects individuels et collectifs, de représentations sociales et culturelles ; c'est cette dimension qu'Augustin Berque a traduite par la notion de chôra, complémentaire à celle, matérielle, de topos (Berque, 1987).

Les présentations des quatre intervenants illustreront différentes perspectives sur le territoire en tant qu'objet d'expériences et de pratiques discursives et sensibles. On s'intéressera au fil des échanges à différentes formes de médiations « situées » qui permettent aux habitants d'investir la géographie de leur territoire et de se l'approprier, sur les plans tant pratique que symbolique.

Ces médiations se présentent sous une riche diversité de formats, qu'il s'agisse d'objets éditoriaux (cartes, livres, plateformes en ligne) à visée poétique ou informative, de parcours artistiques « in situ », ou encore d'initiatives pédagogiques invitant les jeunes à devenir acteurs des lieux dans lesquelles ils vivent.

Le format de la table-ronde permettra de croiser les regards de la géographie culturelle, de la géographie sociale, ainsi que des études littéraires et linguistiques, en faisant la part belle aux démarches de recherche-action et aux approches participatives.

ORGANISATION :

Julie Bonniord, Docteure en études anglophones,
Chargée de mission SHS à Diagonales, Maison de la
Recherche en Humanités et Sciences Sociales, Le Mans
Université / MSH Ange-Guépin (UAR 3491)

Elisabeth Lamothe, Maîtresse de conférences en études
nord-américaines au 3L.AM, Le Mans Université